

PARA QUE NO TE LO PIERDAS

El mundo del diseño es un continuo trasiego de ideas y proyectos, y queremos que estés al día. Visitamos la Feria de Milán, el acontecimiento creativo del año, para traerte sus novedades y te mostramos las propuestas más vanguardistas del mercado. Una selección de *news* de arquitectura completa el repaso a la actualidad.

Realización: **Estudio BeGAM**
Texto: **A.I. Hernández y M.J. Revilla**



TOYZ CONTRA EL SIDA

La Feria de Arte Contemporáneo Swab, en Barcelona del 23 al 26 de mayo, subasta este año 100 *Toyz* customizados por relevantes artistas y diseñadores para recaudar fondos para la Fundación Lucha contra el Sida. Ochenta de estas piezas únicas podrán adquirirse en la web de Swab. El resto se subastará en la misma feria, que acogerá una exposición con todas ellas. www.swab.es



20 ICONOS DEL DISEÑO FRANCÉS

Con este título se puede ver hasta el 30 de mayo en la Central de Diseño de Matadero Madrid una exposición que repasa los productos emblemáticos que han marcado la historia de la creación en el país vecino. La muestra forma parte de *L'Émoi du Design*, un programa expositivo que pretende acercar el diseño de Francia a nuestro país. www.mataderomadrid.org



MADRID MODERNO

A principios del s. XX, esta ciudad era un soberbio muestrario de los nuevos lenguajes de vanguardia que se aplicaban en arquitectura. Surgen edificios emblemáticos, muchos ya desaparecidos o transformados. El libro de Fernando Castillo *Madrid y el arte nuevo (1925-1936)*, de Ediciones La Librería (19,90 €), los recoge ahora con la ayuda de los dibujos de Damián Flores. Delicioso.

1. Marc Sadler ha creado para **Foscarini** una lámpara de suspensión que es pura poesía. Con su estructura de pergamino enrollado, *Jamaica* (890 €) es una pieza liviana que emite una cálida luz y recuerda las obras de Gehry o Christo. **2.** Las bolas de granito que encierra el pie metálico de esta mesa le aportan estabilidad y mucha personalidad. Se llama *Gabion* (3.525 €) y es una idea para **De La Espada** de Benjamin Hubert, una de las nuevas promesas del diseño británico. **3.** Su esencia *fifties* y una forma que parece una invasión de gominolas de

vivos colores hacen de *Jelly*, de **Adrenalina**, un canto al optimismo. **4.** Estas lámparas parecen de esponja, pero son ¡de arcilla! Se llaman *Sponge Up* y las edita **Pott** en varias medidas y acabados (desde 160 €). **5.** *Penta* (a partir de 740 €) es una butaca de **Vicarbe** que también resulta perfecta como silla de comedor. Disponible en versión giratoria. **6.** Crea tu propio ambiente con *Espacio Touareg*, de **Gan**. Partiendo de la alfombra *Catania* (desde 320 €) como núcleo del conjunto, puedes combinarla con módulos (a partir de 210 €), cojines (desde 60 €), faroles...



EL COLEGIO DE ARQUITECTOS DE MADRID ESTRENA SEDE

Y lo hace en las antiguas Escuelas Pías de San Antón, en la calle Hortaleza. Un imponente edificio de 20.000 m² que el arquitecto Gonzalo Moure ha remodelado proyectándolo hacia el exterior a través de grandes ventanales que permiten ver sus entrañas y el jardín interior abierto al público. Albergará también el Museo Nacional de Arquitectura, una biblioteca, una tienda y distintos equipamientos municipales. www.coam.org



1. El sinuoso trazado del radiador *HT Onda* de **Runtal** (a partir de 1.006 €), que parece flotar sobre la pared y crea un sugestivo juego de sombras, lo convierte, además, en un elemento decorativo. También disponible en versión horizontal.

2. **Living Divani** presentó en la Feria de Milán una nueva línea protagonizada por jóvenes diseñadores. Nos gustaron los taburetes-mesa *Kalé*, del italiano Mario Ferrarini. En grupo parecen un paisaje floral. **3.** Las toscas barras de acero utilizadas en construcción se transforman en las atractivas mesas *Candy Table*, del sello **Cappellini**. Existen en formato cuadrado y redondo, y acabado en cinco colores diferentes. **4.** Bajo el lema *Playing with colours*, la firma **Coro** propuso en Milán vestir de coloristas tejidos su colección *Fellini*, creada por Stefano Gallizioli evocando los clásicos asientos de director de cine (silla, desde 1.100 €; taburete, 950 €).

A LA ÚLTIMA DISEÑO

1. *Sedutalonga*, de **Mussi**, permite crear infinitas composiciones de asientos combinando las diferentes butacas y pufs, unidos por imanes (1.370 € un sofá).
2. Aparador de la serie *Aura Colors*, de **Treku** (desde 1.422 €). Inspirado en el diseño nórdico de los años 50, sus diferentes módulos combinan el acabado en nogal extraclaro con lacas blanca, azul y ocre.



KARIM BASHID CREA PARA BO CONCEPT

Y el primer fruto de esta colaboración es *Ottawa*, una funcional colección de muebles para el comedor, pensada para un estilo de vida urbano, con toda la fuerza de los coloristas trabajos de Rashid y reminiscencias al mobiliario danés de los 50 y 60. Todas las piezas pueden ser personalizadas en colores y materiales.



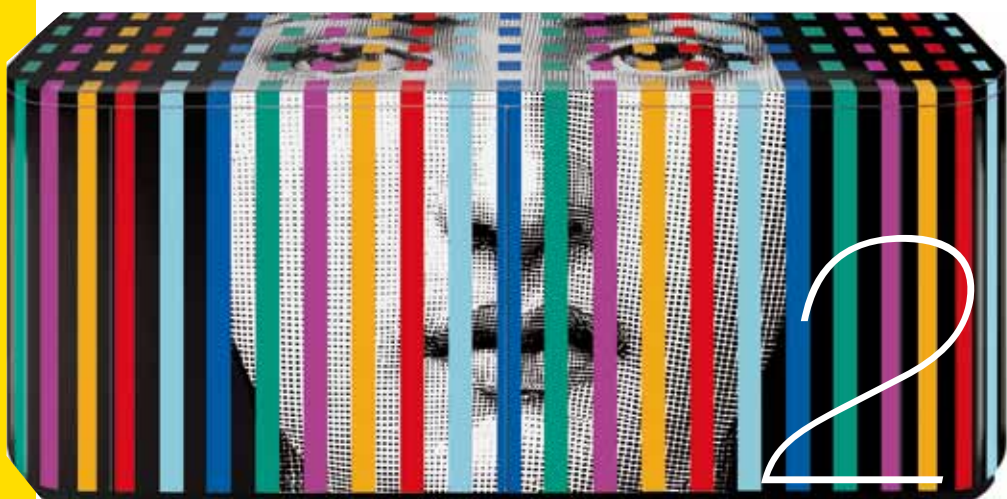
SELLO PALOMBA

Sus diseños presentan siempre una coherencia y claridad conceptuales que los convierten en iconos de inmediato. El último ejemplo: el sofá *Fenix*, para **Diade**. Ludovica y Roberto Palomba han ideado una pieza de líneas puras que parece levitar gracias a una ligera base de metal que aligera el impacto visual de los asientos, una elegante estructura donde se ha jugado al contraste de materiales.





1



2

OUT OF FOCUS: FOTOGRAFÍA

Es el nombre de la muestra que acoge, del 23 de mayo al 22 de julio, la londinense galería Saatchi. A través de las obras de 38 artistas de todas partes del mundo, *Out of Focus* pretende ofrecer una perspectiva de las tendencias actuales en fotografía –en la imagen, *Retrato de pulpo*, de Yumiko Utsu–. www.saatchi-gallery.co.uk



3



4

1. La *Easy Chair*, uno de los modelos de la colección que creara Warren Platner con su nombre en los 60, vuelve al catálogo de **Knoll** tras años sin fabricarse. 2. Barnaba **Fornasetti** recurre al repertorio clásico de su padre para vestir este buffet inspirado en la cómoda *Leopardo*. La figura del felino ha sido sustituida por el legendario rostro de Lina Cavalieri "enjaulado" con coloristas líneas. 3. **Casamania** presentó en Milán *Lepel*, una línea de sillas y sillones diseñados por Luca Nichetto. Su nombre, que viene del afrikáans, significa cuchara, de la que los asientos toman sus formas envolventes. 4. Pensada para exterior, la mesita *Peanut*, de un verde intenso, es la última creación de Miki Astori para **Driade**. 5. *Rewrite* invita a concentrarse en la tarea con su capota (1.788 € en Ibermaison). Edita **Ligne Roset**. 6. La serie *Vigna* recrea los clásicos muebles de hierro de jardín (188,80 € la silla, desde 390 € la mesa). De **Magis**. 7. La firma sueca de mobiliario artesanal **Zweed** se ha asociado con la tienda **Nordicthink** para producir sus diseños en Barcelona. La aventura se ha iniciado con *Peep* (1.591 €), un contenedor de estética nórdica que destaca por el juego de asimetrías en puertas, cajones y tiradores.



5



HELSINKI, CAPITAL DEL DISEÑO 2012

Con el lema *We are open*, la ciudad finlandesa muestra su declaración de intenciones como capital mundial del diseño, «abierta» a la vanguardia y todas las novedades. La cuna de Alvar Aalto y Eero Aarnio acogerá a lo largo del año más de 300 actividades. www.wdchelsinki2012.fi



6



7



hgtschmitz.de



Control sencillo de la innovadora tecnología de viviendas: en casa y de viaje

Gira Interface es la interfaz de usuario del Gira HomeServer 3. Con ella se puede supervisar y controlar de un modo sencillo la instalación eléctrica inteligente KNX/EIB de un edificio, ya sea mediante la pantalla táctil de 47 cm de un Gira Control 19 Client, con un ordenador portátil o un iPhone. El usuario puede regular de forma táctil la luz, las persianas o la calefacción de un edificio completo. La familia de productos Gira Control permite además el uso como intercomunicador interior para la intercomunicación. Gira Interface ha sido distinguida con los premios iF gold award 2008, Plus X Award 2009 y red dot award 2011 por su diseño, la facilidad de utilización para el usuario y la manejabilidad. www.sclick.es

Fig.: Gira Control 19 Client, cristal negro
Fig. abajo: Gira HomeServer App en el iPhone [Concepción/diseño de la interfaz: schmitz Visuelle Kommunikation]



PREMIOS CERÁMICA ASCER

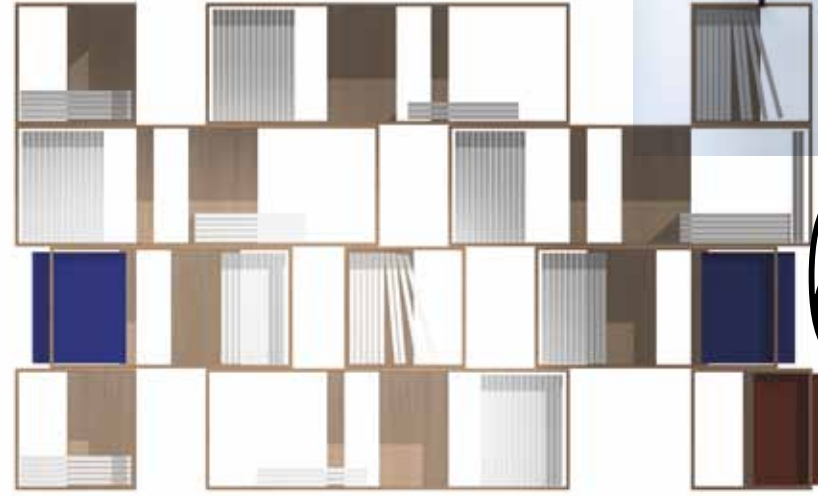
La Casa Collage, en Girona, de Elisabet Capdeferro y R. Bosch, y el Auditorio y Casa de la Música de Algeñá, en Alicante, obra de Estudio COR y Asociados, han ganado, en las categorías de Interiorismo y Arquitectura respectivamente, estos galardones que concede cada año la asociación de fabricantes cerámicos españoles. www.premiosceramica.com



1. **Snoopy** es una acogedora colección de butacas y sofás producida por **Versus**, con asientos extramullidos y un respaldo que parece abrazarte.
2. **Tom Dixon** volvió a deslumbrar en Milán con una de sus magníficas lámparas: **Fin Light**. Con el difusor de aluminio extruido, la potente luz de los LED se magnifica a través de una lente gigante.
3. El arquitecto Pedro Feduchi ha creado para **Imasoto Tray**, un sistema de mobiliario multifuncional con numerosos elementos de separación, almacenaje y archivo. Para casa y oficina.
4. Estas sillas de **Porro** de líneas puras parecen dibujadas. Su combinación de madera y metal es exquisita.



5. Versátil, polivalente, ergonómica... Así es **Feel**, la mesa de trabajo diseñada por Guimeràicnca para **Arlex**, que, por sus formas livianas y esbeltas, es posible utilizar en cualquier espacio. 6. Con sus módulos –en tres medidas diferentes– y traseras de colores, que pueden montarse libremente, la estantería **Twin Box** permite la máxima libertad de expresión con el mínimo número de elementos. De **Valsecchi**. 7. El aplique de pared **Pleg** (200 €), de **LZF Lamps**, es un delicado trabajo de papiroflexia en madera del estudio valenciano de diseño Yonoh.



Ver páginas de Direcciones

ARQUITECTURA ECO

Tener una vivienda sostenible, con un diseño actual y a un coste asequible es fácil. La empresa Vip Life ofrece un servicio integral que incluye la elección del terreno y un proyecto de construcción personalizado y eco-eficiente que incrementa el ahorro de energía. En seis meses tu casa estará lista. Y si quieres, te la decoran. www.vip-life.es



RUNTAL ANTEO CHROM

Nada más ni nada menos que el modelo original de entre los radiadores de tubos. Patentado en 1930, este radiador se ha convertido desde entonces, gracias a sus múltiples variantes de diseño, en el clásico por excelencia en viviendas y oficinas. El refinamiento de su superficie cromada lo eleva a icono absoluto del diseño. RUNTAL ANTEO CHROM. Una nueva mirada al clásico de los radiadores.

info@runtal.es
www.runtal.com
T 902 111 309

