

Este libro recoge el trabajo realizado en los dos últimos años. Durante ese tiempo he recorrido partes del Anillo en multitud de ocasiones. He observado cada kilómetro desde distintos ángulos y bajo diversas condiciones. He hablado con ciclistas, caminantes, vigilantes de instalaciones y otras personas en un intento de saber algo más de ese carril bici por el que he arrastrado mi bicicleta. Como complementos, el bloc, las acuarelas y la cámara.

En un principio era un simple *hobby*, pero a la larga se convirtió en una necesidad, algo que me ha aportado muchas satisfacciones y también algún pequeño disgusto. Ahora ha llegado el momento de recopilar todo ese material, ordenarlo y ponerlo a disposición de quien quiera verlo en un intento de mostrar mi humilde aventura.

Los lugares que aparecen en estas páginas pueden no ser los más relevantes, ni los más conocidos, ni siquiera los más interesantes, pero son los que en ese momento llamaron mi atención por algún motivo y quedaron presos en el papel.

En cada hoja hay una ilustración, una breve reseña o comentario sobre el lugar y un plano aéreo del punto desde el que puede verse la escena.

El resultado final es un recorrido virtual e intimista por el Anillo Verde Ciclista de Madrid.

Madrid, verano de 2014

LISTADO DE ILUSTRACIONES

- | | | | | | |
|----|---|----|-------------------------------|----|---------------------------------|
| 0 | CTBA desde Las Tablas | 21 | Parque Lineal de Palomeras | 43 | El lago |
| 1 | Túneles | 22 | Estación de El Pozo | 44 | Fuentes de la Casa de Campo |
| 2 | Edificio Mirador | 23 | Fútbol | 45 | El Teleférico |
| 3 | ¿Arte o vandalismo? | 24 | Parque Forestal de Entrevías | 46 | Caballerizas del Club de Campo |
| 4 | Parque de Santa Virgilia | 25 | Paso bajo la A-4 | 47 | Río Manzanares |
| 5 | Pantallas acústicas | 26 | La Caja Mágica | 48 | Depuradora de Viveros |
| 6 | Parque de Villa Rosa | 27 | <i>La Dama del Manzanares</i> | 49 | Puente de San Fernando |
| 7 | Campo de las Naciones | 28 | Hospital Doce de Octubre | 50 | Valla del Club Puerta de Hierro |
| 8 | Paso hacia la Alameda de Osuna | 29 | «La iglesia rota» | 51 | «Dios vive debajo de un puente» |
| 9 | Pasarela elevada sobre la A-2 | 30 | Avenida de los Poblados | 52 | Reflejos |
| 10 | Cocheras de Metro | 31 | Cocheras de la EMTÍ | 53 | Golf |
| 11 | La Peineta | 32 | Estación de San Francisco | 54 | Nuevos barrios, nuevo Madrid |
| 12 | Monstruos del aire | 33 | Túnel de pinos | 55 | Pasión por el deporte |
| 13 | Respiraderos | 34 | Parque de las Tres Cruces | 56 | Caminos de hierro |
| 14 | Minas de sepiolita | 35 | Estación de Aluche | 57 | Escultura musical |
| 15 | Pasarela colgante sobre la M-40 | 36 | Cabemos todos | 58 | Sierra de Guadarrama |
| 16 | Torrespaña | 37 | «La fábrica de la luz» | 59 | Costurones en el granito |
| 17 | Anónimos | 38 | Pasarela sobre la A-5 | 60 | Un largo, largo túnel |
| 18 | Pasarela sobre la avenida del
Mediterráneo | 39 | El puente de la Culebra | 61 | Creando afición |
| 19 | Perspectiva | 40 | Ermita de San Pedro | 62 | Ventanas imposibles |
| 20 | Agua fresca | 41 | Parque de Atracciones | 63 | Ya llegamos |
| | | 42 | Pinar de las Siete Hermanas | | |

El Anillo Verde Ciclista de Madrid es una vía de 64 kilómetros de longitud que rodea la ciudad de Madrid. Fue inaugurado en el año 2007, aunque tuvieron que pasar varios años hasta completar totalmente el recorrido.

Está orientado a los ciclistas, pero también puede recorrerse a pie. Los tiempos para hacer la ruta completa varían en función del estado físico. En el caso de hacerla en bicicleta emplearemos una media de 4 horas.

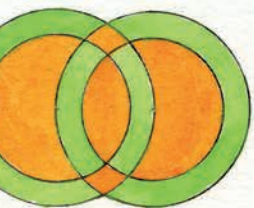
Tiene 45 áreas de descanso con equipamiento básico y todo el camino está indicado con señalización vertical en forma de hitos kilométricos de color naranja. Existen múltiples enlaces a otras vías ciclistas, lo que puede prolongar aún más el recorrido.

Para los amantes de la bicicleta supone una oportunidad de hacer un largo recorrido dentro de los límites del casco urbano conectando parques y zonas deportivas.





anil



lo verde ciclista

Km 58

Km 0

Sierra de Guadarrama

Pza. de Castilla

E. Santiago Bernabeu

Edificio Mirador

G.T.B.A.

Km 7

Campo de las Naciones

Km 43

Teleférico

Madrid

Torre España

El Lago

E. Vicente Calderón

Minas de sepolita

Estación de Atocha

Rio Manzanares

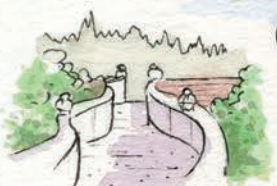
Km 27

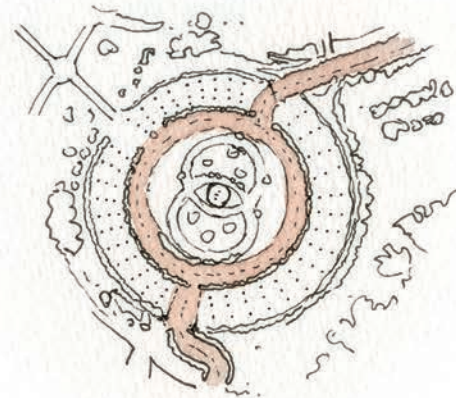
Dama del Manzanares

Puente de la Culebra

Km 39

Estación de San Francisco





Bueno, ¡vamos allá!

Ante nosotros un reto y una magnífica oportunidad de disfrutar. No hay prisa, no es una carrera. El objetivo no está al final sino en el mismo recorrido.